

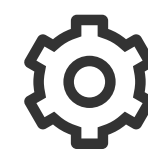


Archer C20 (ISP)

AC750 Двухдиапазонный
Wi-Fi роутер



Два диапазона Wi-Fi
300 + 433 Мбит/с



Простая
настройка

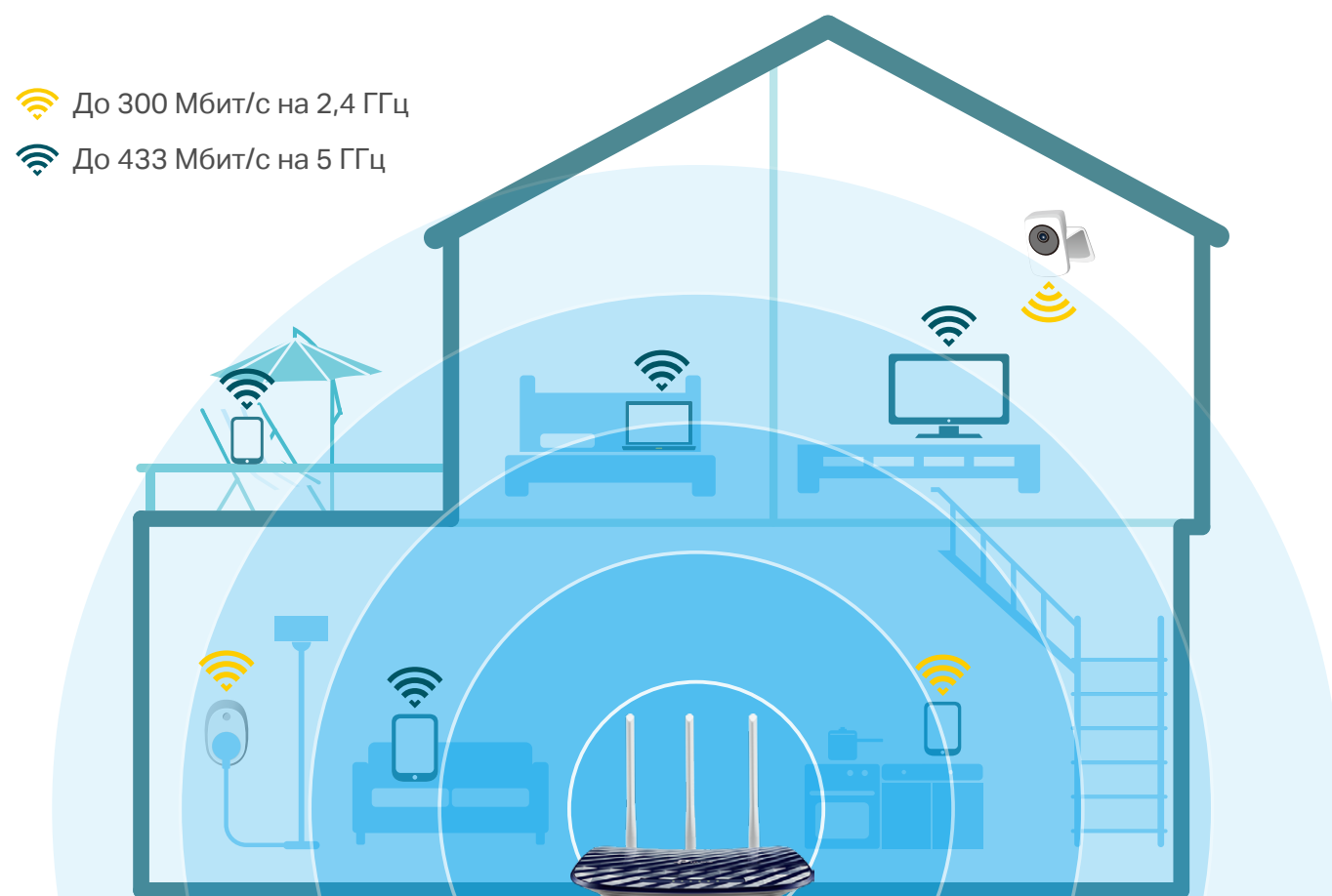


Широкое
покрытие

Особенности

Wi-Fi стандарта 802.11ac

Archer C20 (ISP) позволит раз и навсегда забыть про буферизацию, а широкое покрытие позволит пользоваться интернетом во всём доме. Скорости до 300 Мбит/с диапазона 2,4 ГГц будет достаточно для работы с электронной почтой, просмотра веб-страниц, прослушивания музыки и других задач. Для онлайн-игр, HD-стримов и других требовательных задач лучше подойдёт диапазон 5 ГГц со скоростью до 433 Мбит/с.



Надёжный Wi-Fi с большим охватом

AC750 — Wi-Fi до 300 Мбит/с на 2,4 ГГц + до 433 Мбит/с на 5 ГГц по стандарту 802.11ac.

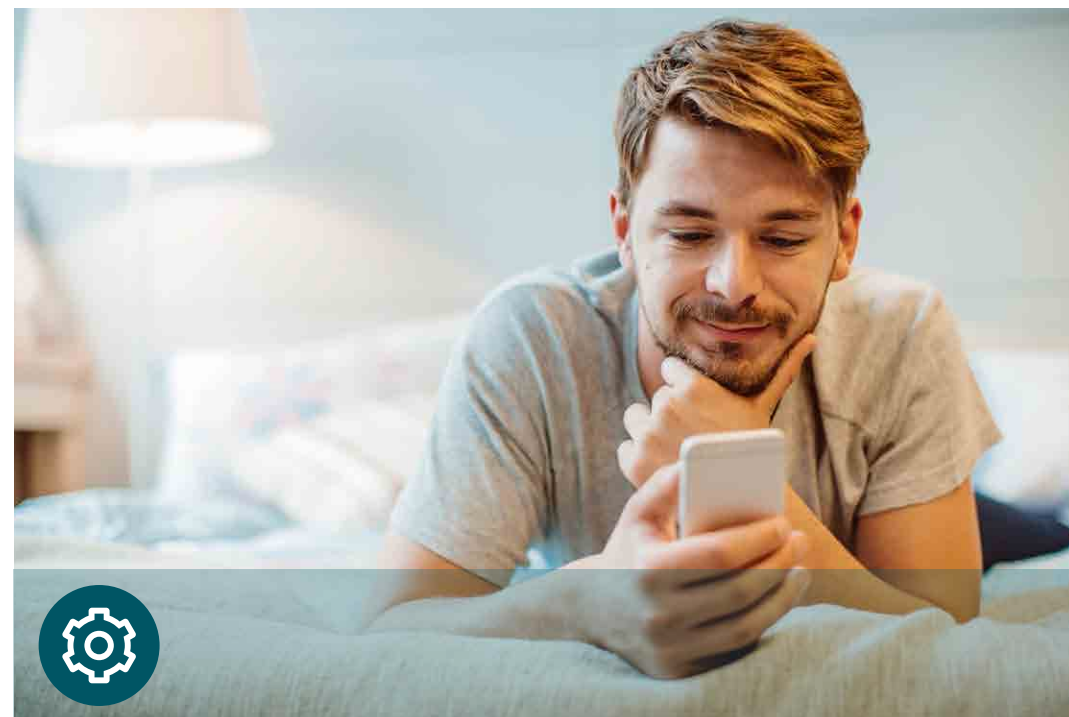


Особенности



Надёжность

- AC750 — Wi-Fi подключение со скоростью до 750 Мбит/с по стандарту 802.11ac
- 802.11ac — обратная совместимость с устройствами стандарта 802.11b/g/n
- IPTV — поддержка IGMP Proxy/Snooping, моста и тегирования VLAN для оптимизации работы IPTV
- Контроль пропускной способности — возможность регулировки пропускной способности каждого подключённого устройства



Простота использования

- Понятный веб-интерфейс — позволит легко и быстро выполнить настройку
- Быстрое шифрование — Wi-Fi шифрование WPA одним нажатием кнопки WPS
- Wi-Fi Вкл./Выкл. — возможность включения и выключения Wi-Fi с помощью кнопки
- Питание Вкл./Выкл. — включайте или выключайте роутер по мере необходимости



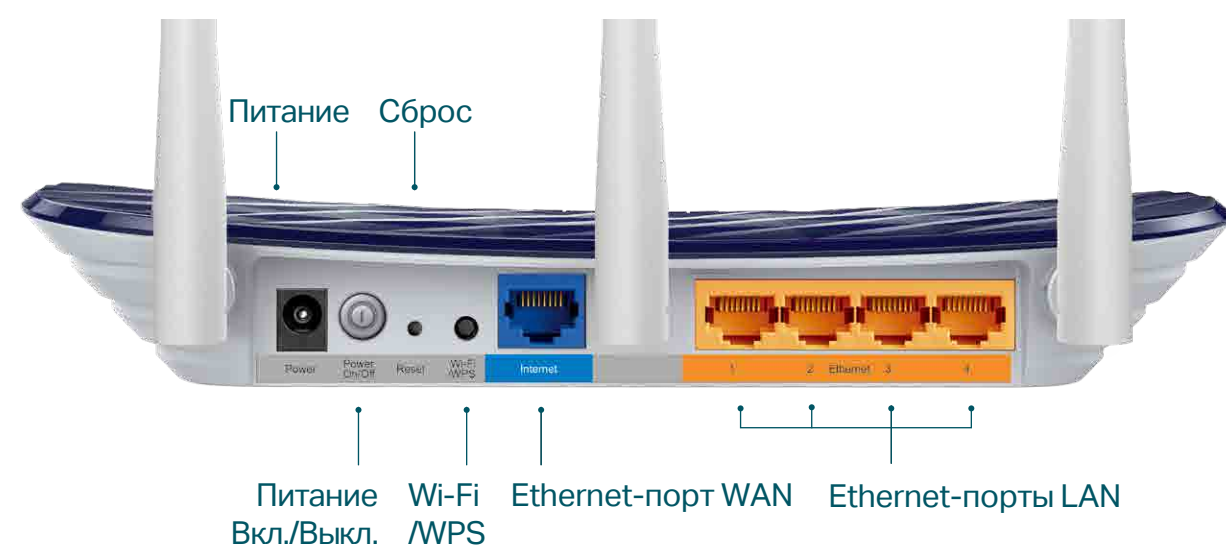
Безопасность

- Контроль доступа — создайте белый или чёрный список, чтобы интернет был доступен одним и был заблокирован для других
- Родительский контроль — регулируйте время интернет-доступа подключённых устройств
- Защита сети — шифрование WPA-PSK/WPA2-PSK обеспечит защиту от угроз безопасности

Характеристики

Аппаратные

- Порты Ethernet: 4 порта LAN 10/100 Мбит/с, 1 порт WAN 10/100 Мбит/с
- Кнопки: Reset (сброс), Power On/Off (питание Вкл./Выкл.), Wi-Fi/WPS
- Антенны: 3 фиксированные всенаправленные антенны
- Внешний источник питания: 9 В постоянного тока / 0,6 А
- Размеры (Ш × Д × В): 230 × 144 × 35 мм



Параметры беспроводного модуля

- Стандарты Wi-Fi: 5 ГГц IEEE 802.11ac/n/a, 2,4 ГГц IEEE 802.11b/g/n
- Диапазоны: 2,4 ГГц и 5 ГГц
- Скорость сигнала:
 - 5 ГГц: до 433 Мбит/с
 - 2,4 ГГц: до 300 Мбит/с
- Чувствительность приёма:
 - 5 ГГц:
 - 11a 54 Мбит/с: -76 дБм; 11ac VHT20 MCS8: -70 дБм;
 - 11ac VHT40 MCS9: -65,5 дБм; 11ac VHT80 MCS9: -61,5 дБм
 - 2,4 ГГц:
 - 11g 54 Мбит/с: -76 дБм; 11n HT20 MCS7: -74 дБм;
 - 11n HT40 MCS7: -71 дБм
- Функции беспроводного модуля: включение/выключение беспроводного вещания, мост WDS, WMM, статистика беспроводного режима
- Безопасность Wi-Fi: 64/128-битное шифрование WEP, WPA/WPA2, WPA-PSK/WPA2-PSK

Характеристики

Программные

- Тип WAN: динамический IP-адрес, статический IP-адрес, PPPoE, PPTP, L2TP (Multi-EWAN)
- Режимы работы: роутер, точка доступа, усилитель Wi-Fi сигнала
- DHCP: сервер, клиент, список клиентов DHCP, резервирование адресов
- Приоритизация (QoS): WMM, контроль пропускной способности
- Проброс портов: виртуальный сервер, запуск портов, DMZ, UPnP
- VPN Passthrough: PPTP, L2TP, IPSec
- VPN-сервер: PPTP, OpenVPN
- Контроль доступа: родительский контроль, управление локальным доступом, список узлов, доступ по расписанию, управление правилами
- Сетевая безопасность: защита от DoS-атак, межсетевой экран SPI, фильтрация IP-адресов, привязка IP- и MAC-адресов
- Протоколы: IPv4, IPv6
- Управление: контроль доступа, локальное управление, удалённое управление, TR-069, TR-098, TR-111

Прочее

- Сертификация
CE, FCC
- Системные требования
Microsoft Windows 10/8.1/8/7/Vista/XP/2000/NT/98SE, Mac OS, NetWare, UNIX или Linux; Internet Explorer 11, Firefox 12.0, Chrome 20.0, Safari 4.0 или другой браузер с поддержкой Java;
кабельный или DSL-модем;
подписка на тариф интернет-провайдера (для доступа в интернет)
- Параметры окружающей среды
Рабочая температура: 0...+40 °C
Температура хранения: -40...+70 °C
Влажность воздуха при эксплуатации: 10–90% без образования конденсата
Влажность воздуха при хранении: 5–90% без образования конденсата
- Комплект поставки
Маршрутизатор Archer C20 (ISP)
Адаптер питания
Кабель Ethernet RJ-45
Руководство по быстрой настройке